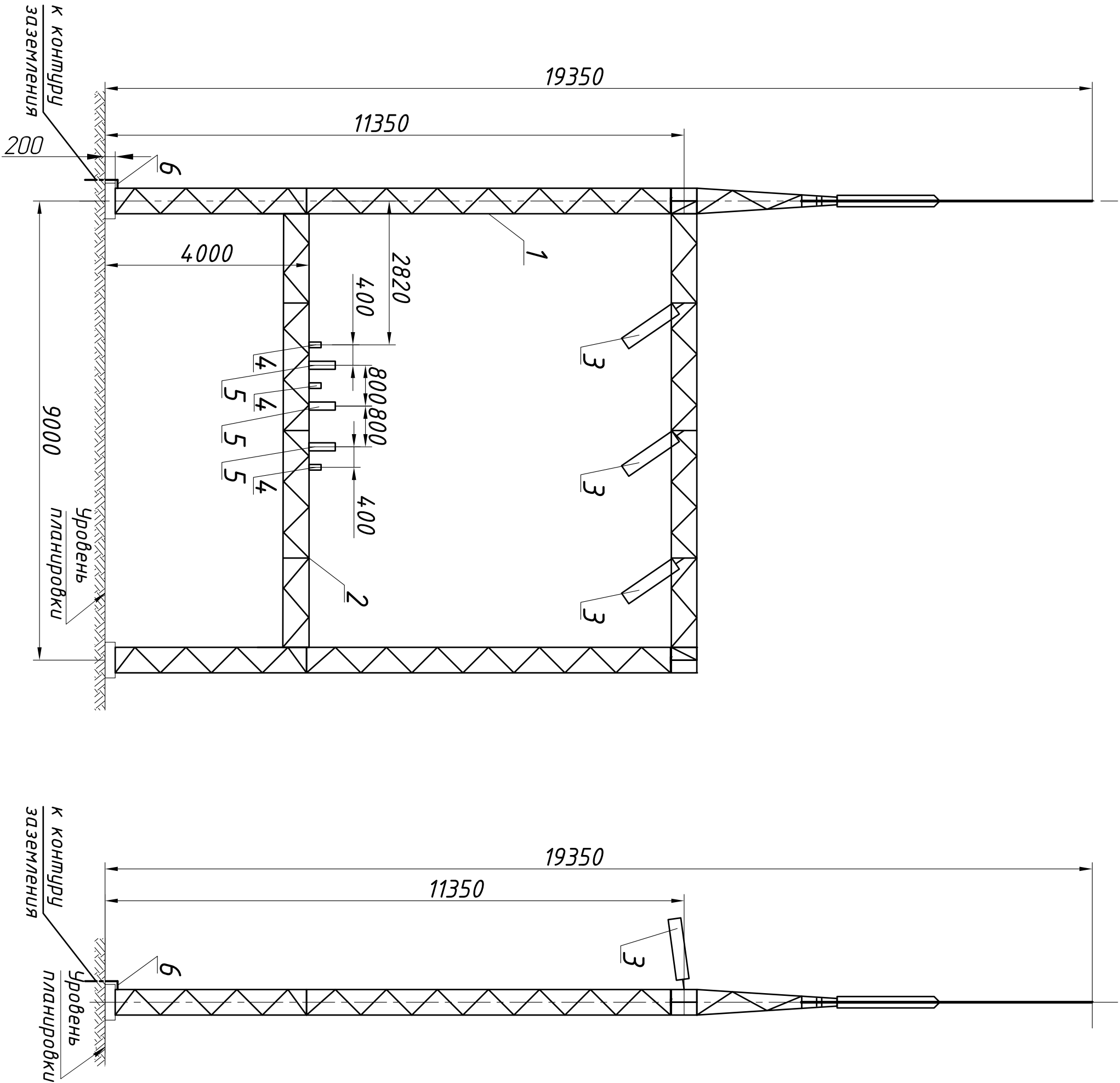


М (180)



Поз.	Обозначение	Наименование	Кол.	Масса ед., кг	Приме- чение
1	З407.2-162	Подпол ячеяковый ПСЛ-110 Я.2	1	1926	
2	З407.2-162	Траверса портала ТС-3	1	373	
3		Подвеска с изолятором	3	7,4	
		ЛК 70/110-Б 4-одноточечная			
		для одного провода			
		сечением 185/29 мм ²			
4	ОПН-П1-10/10,5/10/2УХЛ1	Ограничитель	3	3	
		перенапряжения 10 кВ			
5	ШОП35-11-1 УХЛ1	Изолятор опорный 35 кВ	3	6	
6	5х50 ГОСТ 803-76* СПЗ ГОСТ 535-79*	Полоса заземления, м	2		

- Размеры для справок.
- Сводные спецификации оборудования и материалов смотри раздел ЭЛ.С.
- Фундаменты смотри в разделе КС.
- По данному чертежу выполнить 2 монтажные единицы.
- Эскиз ячеякового портала, предоставленный на данном чертеже, является заданием завода изготовителя "ЭАО ЭЭТО", г. Великие Луки.
- В месте входа заземляющего проводника в землю необходимо сделать обмотку бумажом с бумажной пропиткой.
- Оснащение ячеякового портала соединить с контуром заземления оцинкованной полосой (поз.Э), полоса заземления между собой соединять сваркой, (сварные швы в соответствии с ГОСТ 23792-79) сварные швы обжигать бумажом.
- Заземляющий проводник окрасить в черный цвет.

2ПР-01-ЭП1					Строительство ПС 110 кВ "Маломажская"		
1	Зам.		07.11		Электротехнические решения. ОРУ-110 кВ		
Изм.	Кол.	Лист	№ док	Подпись			
				Дата			
ГИП		Толкачев		05.11			
Н.контр.		Фролов		05.11			
Пробер.		Разведкин		05.11			
Разраб.		Лозгунов		05.11			
Установка ячеякового портала ПСЛ-110 Я.2					ЭАО "Промышлен. СГБ"		

